

Vi förvaltar din förening Logga in på medlemssidan för värdefull info

Vi på Nabo har förmånen att vara din bostadsrättsförenings förvaltare. Det innebär att vi hjälper föreningen med medlems- och lägenhetsadministrationen. Det är från oss du får din avgifts/hyresavi. Observera att föreningen nu har ett nytt bankgironummer som du ska betala in till. Du hittar det nya bankgironumret på första avin som skickas av Nabo.

Du vet väl att du som boende i en förening som förvaltas av Nabo **kan logga in i medlemsportalen med BankID** på nabo.se/login. Där kan du ta del av information om dina avi och bostad eller läsa nyheter som delas av din styrelse.

Upptäck funktionerna på medlemssidan



Få snabb hjälp vid frågor

Ställ frågor och få snabba svar från ansvariga avgift- och hyresförvaltare direkt i portalen.



Få tillgång till avier och viktig information

Logga in säker med BankID och hantera avier och aviseringssätt. Se info om din bostad, innehavare, andelstal och viktiga dokument från styrelsen.



Ansökan om andrahandsuthyrning

Du kan söka om att hyra ut boendet i andrahand digitalt och få svar från styrelsen i kundportalen.



Ställ dig i kö för t.ex. garageplats

Du kan se köer för garageplats, parkering mm. och ställa dig i kö direkt i portalen. Följ din köplats och få notis när det är din tur.

Vanliga frågor och svar för dig som är medlem i en Nabo-förening



Avier och betalningar

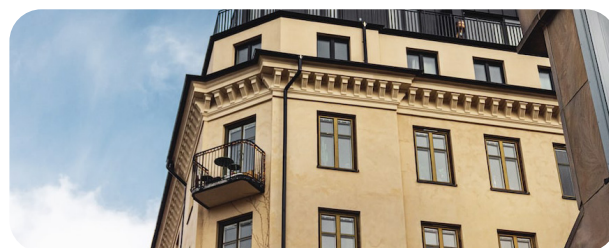
Vilka aviseringsval finns?

Vi erbjuder att få avierna per e-post, e-faktura eller autogiro. Det går att få på pappersfaktura men då tillkommer en aviavgift på 29kr. Du finner information om de olika aviseringsvalen genom att logga in på portal. nabo.se/avisering.

Hur ansöker jag om autogiro?

Anmälan sker via din internetbank. Sök upp föreningens namn i listan av autogiroanslutna företag (OBS! Föreningens namn). Ange ditt kundnummer som betalarnummer i din bank, ditt kundnummer finner du på din avi.

OBS! Du kan ansöka om e-faktura eller autogiro tidigast månaden efter du fått din första avi från Nabo.



Flytt och lägenhetsregister

Hur får jag ett utdrag ur lägenhetsförteckningen?

Som ägare av en bostadsrätt kan du få ut ett utdrag ur lägenhetsförteckningen för din lägenhet. Logga in på medlemssidan via nabo.se och lägg ett ärende till oss så hjälper vi dig med detta.

Tips! På
nabo.se/vanliga-fragor
hittar du fler vanliga
frågor och svar.

Så kontaktar du oss

Logga in på

nabo.se/login

För att få snabbast hjälp! På medlemssidan kan du dygnet runt lägga ett ärende med din fråga eller begäran.

Ring oss på

010-288 00 27

Boendetelefonen är öppen mån-
fre mellan 9.00 - 12.00